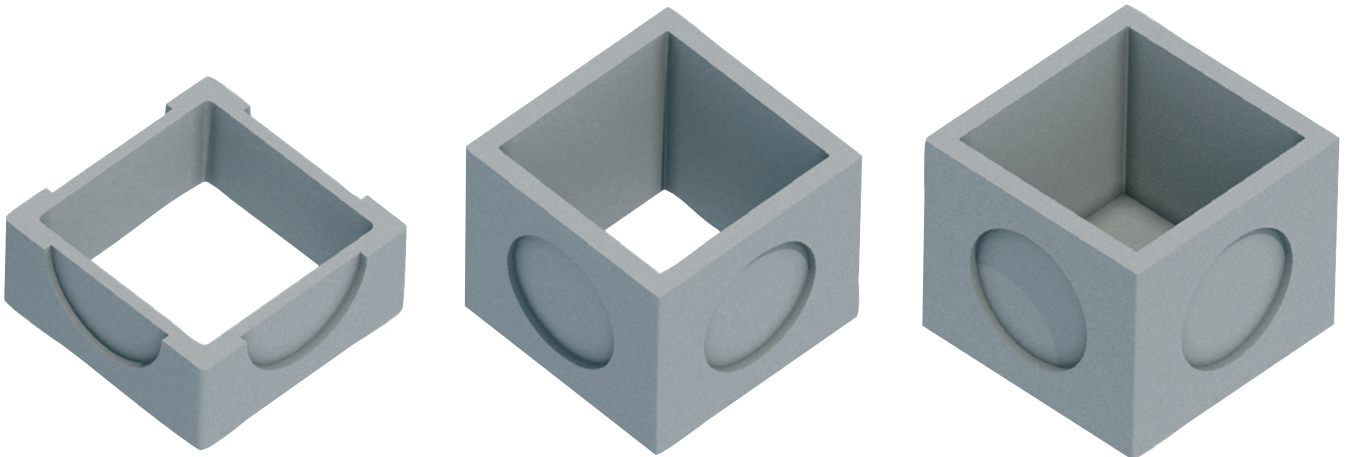
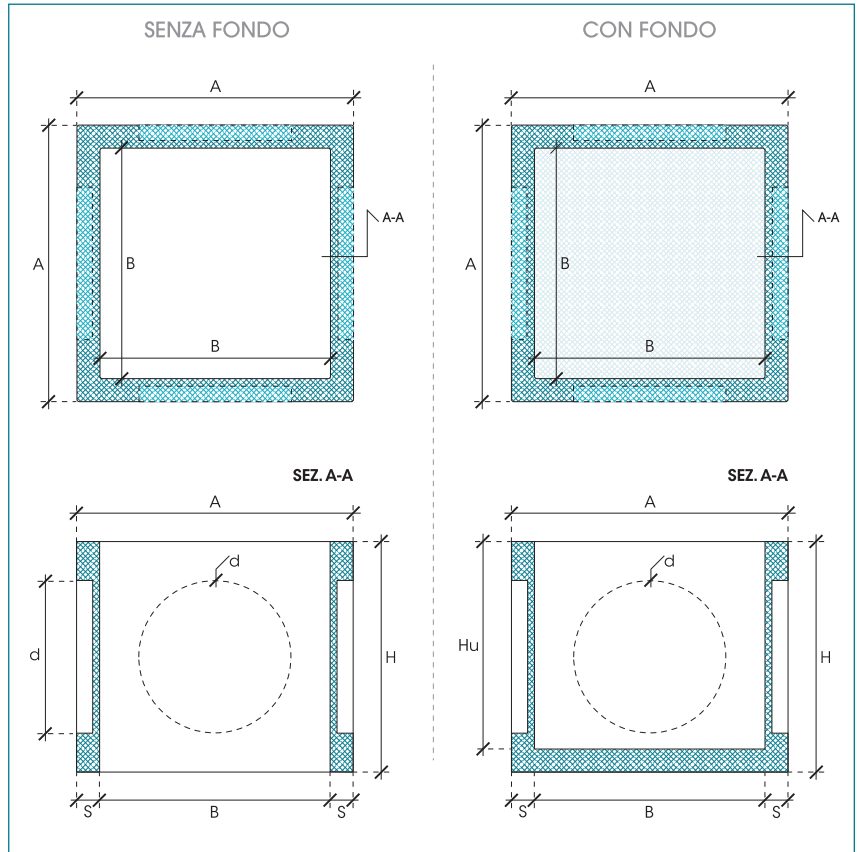




CAMERETTA STRADALE

UNI EN 1917:2004

Realizzata in cemento armato vibrocompreso.
Disponibile in diverse dimensioni ed altezze, con fondo o senza, e dotata di impronte ingresso/uscita per l'innesto tubi.



CAMERETTA STRADALE SENZA FONDO

CODICE ARTICOLO	DIMENSIONI INTERNE (cm) B	DIMENSIONI ESTERNE (cm) A	ALTEZZA (cm) H	SPESSORE (cm) S	IMPRONTE (cm) \varnothing d / n°	NOTE	VOLUME DI CARICO (m³)	PESO (Kg)	PREZZO €/cad.
2.CM.808040	80 x 80	97 x 97	40	8,5	50 - 4		0,38	252	
2.CM.808080	80 x 80	97 x 97	80	8,5	50 - 4		0,75	500	
2.CM.10010050	100 x 100	120 x 120	50	10	70 - 4		0,72	500	
2.CM100H100	100 x 100	120 x 120	100	10	70 - 4		1,44	1000	
2.CM120050	120 x 120	144 x 144	55	12	100 - 4		1,14	690	
2.CM120110	120 x 120	144 x 144	110	12	85/77 - 2+2		2,28	1350	

CAMERETTA STRADALE CON FONDO

CODICE ARTICOLO	DIMENSIONI INTERNE (cm) B	DIMENSIONI ESTERNE (cm) A	ALTEZZA (cm) H / Hu	SPESSORE (cm) S	IMPRONTE (cm) \varnothing d / n°	NOTE	VOLUME DI CARICO (m³)	PESO (Kg)	PREZZO €/cad.
2.CM.F08080	80 x 80	97 x 97	85 / 77,5	8,5	50 - 4		0,80	615	
2.CM100H100FO	100 x 100	120 x 120	100 / 90	10	70 - 4		1,44	1250	
2.CM120H120FO	120 x 120	144 x 144	110 / 98	12	85/77 - 2+2		2,28	1640	

- A richiesta disponibili:
- Rivestimento fondo in gres
 - Rivestimento pareti in resina epossidica.